



## 講師介紹

現任：元大證券台中分公司業務部資深副理

經歷：

- [非凡股市現場]連線解盤
- 證券營業員、財富管理顧問
- 靜宜大學專案講師
- 逢甲大學專案講師
- 亞洲大學專案講師
- 台中科技大學專案講師



全新上線

# 智能條件單

輕鬆設定條件 · 揮手告別盯盤



# 多元變化設定

成交  
就停

下單  
到滿

每日  
下單

# 條件單解決客戶痛點

## 客戶痛點

- ✘ 人性影響決策
- ✘ 缺乏紀律操作
- ✘ 風險意識薄弱
- ✘ 沒時間看盤



- 追高殺低
- 小賺大賠
- 錯過行情

## 全面條件單



設定觸發條件



自動監控下單

- 長效單
- 停損利
- 移動鎖利
- 二擇一
- 母子單
- 多條件

## 效益與客群



策略自由設定

- 最長持續監控90天
- 觸發條件随心選
- 多元策略好給力



自動監控下單

- 自動監控，操作更靈活
- 免盯盤，掌握買賣時機
- 紀律投資，風險控管

- 長線布局、存股最愛
- 波段操作，掌握趨勢
- 當沖交易，短線進出



# 證券條件單超級比一比

## 長效單

- 整股「自動鋪價、自動拆單」功能
- 支援「盤中零股」交易
- 適合長線布局、存股族最愛

## 二擇一

- 同時監控停損、停利條件
- 任一條件觸發掛單，另一條件自動取消
- 不用分別掛單，也不用擔心重複成交。

## 停損利

- 四大觸發條件，擇一設定
- 設定停損或停利條件，條件滿足自動出場
- 適合已鎖定停損或停利的目標價位之客群

## 母子單

- 設定兩組不同的監控，當母單完全成交後，自動啟動子單監控。
- 提供當沖功能，母單一旦成交，立即反向掛子單交易避免忘記回補。

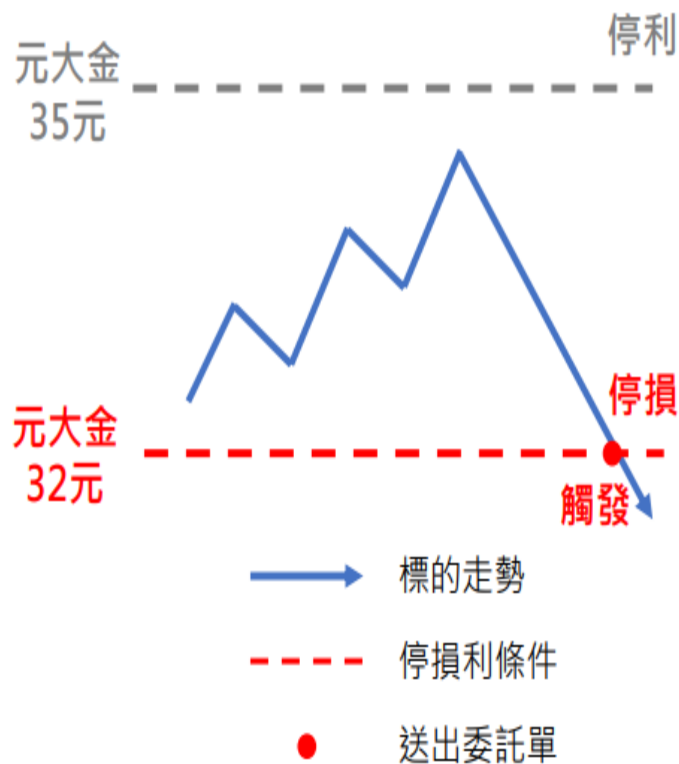
## 移動鎖利

- 區間高點/低點回檔%，移動鎖利
- 觸發價隨盤勢浮動更新，貼近市場波動
- 自動啟動回檔出場機制

## 多條件

- 多條件同時監控，最多可設定達8個
- 可選擇「同時」或「擇一」符合條件
- 彈性監控觸發條件，操作更多元

# 何謂停損利？



分別設定停損或停利條件(二筆策略)

條件 元大金 成交價  $\leq$  32元

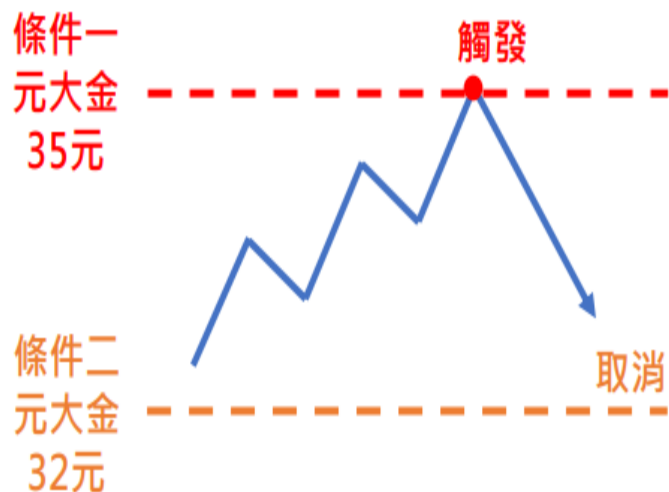
條件符合，送出委託

下單 賣出 元大金 32元 5張

於所設定的區間內，停損或停利條件觸發後，自動送出設定的委託單



# 何謂二擇一？



- 標的走勢
- - - 觸發條件一
- - - 觸發條件二
- 送出委託單

## 同時設停損與停利條件(同一筆策略)

- 條件一 元大金 成交價  $\geq 35$ 元
- 條件二 元大金 成交價  $\leq 32$ 元

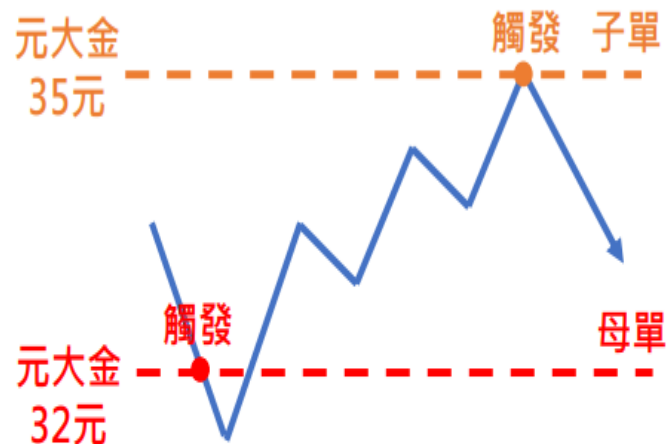
條件一符合，送出條件一的委託

- 下單 賣出 元大金 35元 5張

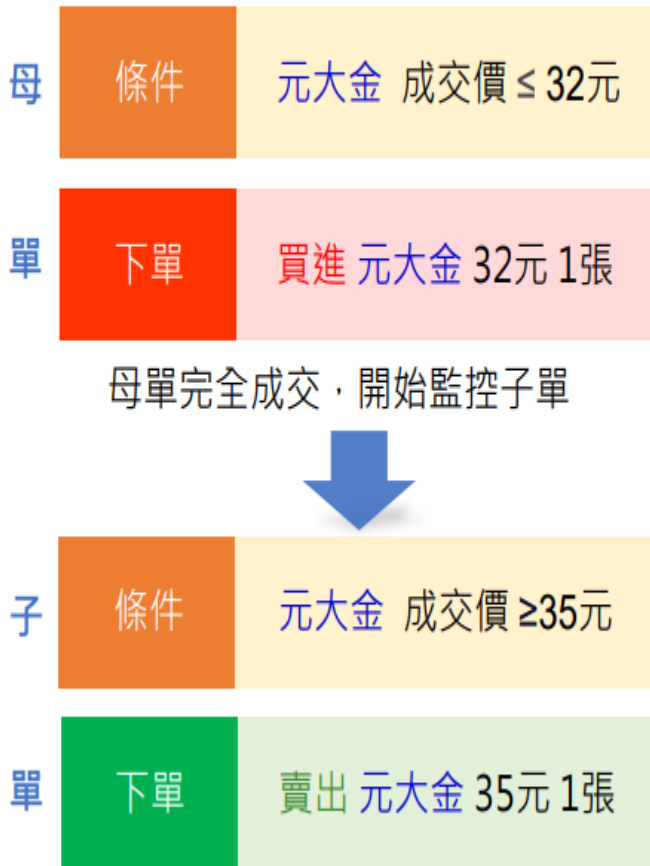


於設定的區間內，同時設停損與停利策略，當一個條件觸發，自動送出設定的委託單，另一條件自動取消。

# 何謂母子單？(未開啟當沖)

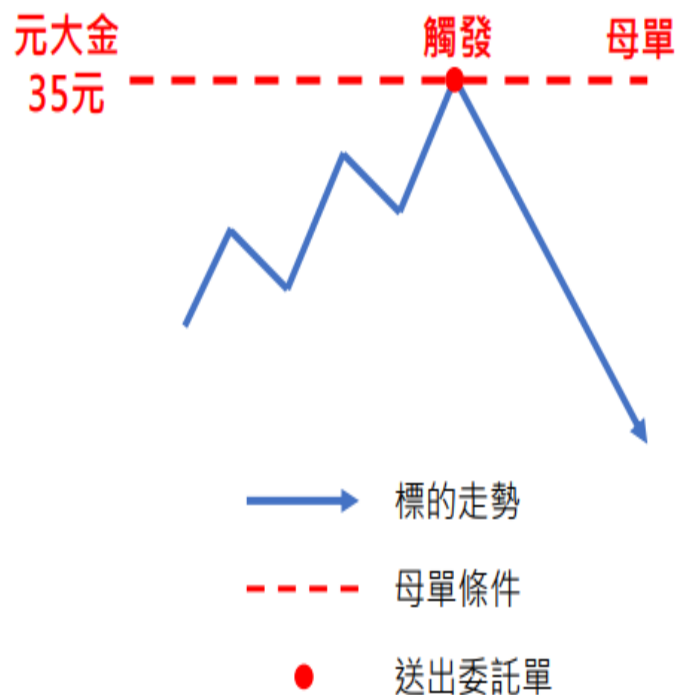


- 標的走勢
- - - 母單條件
- - - 子單條件
- 送出委託單

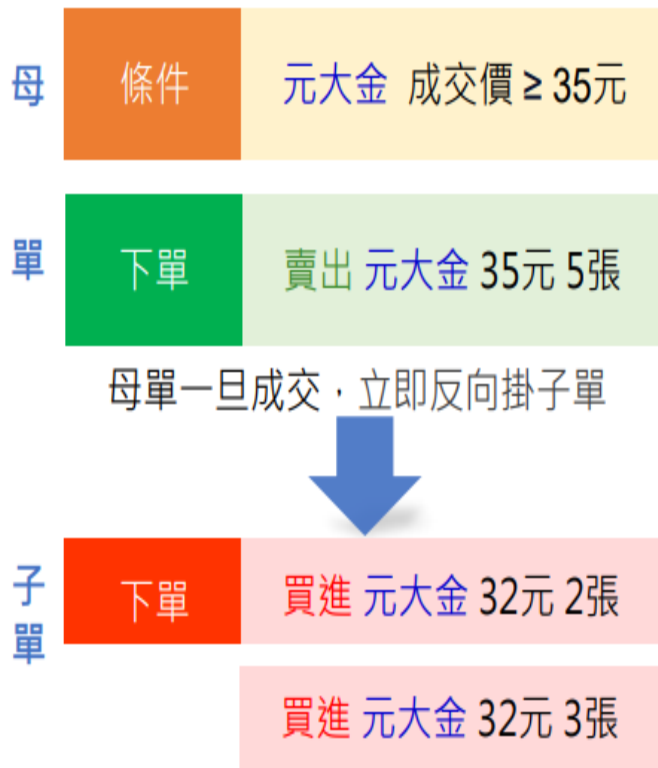


**未開啟當沖：母單完全成交，開始監控子單。**

# 何謂母子單？ (開啟當沖) 須簽當沖風險預告書



先賣後買



**開啟當沖**：僅限當日有效，母單有部分或全部成交，立即反向掛子單。(不論子單成交與否，收盤條件單即結束)

# 投資先生APP(在自選中的策略可設5種自選策略)設定舉例參考

## 1. 投資先生APP(在自選中的策略可設5種自選策略)

設定經與業督元山資深副總請示及討論後,舉例包含3種偏多及2種偏空策略  
(若短期盤面偏多則可多設定幾種偏多策略,轉空時則可多設定偏空策略)

## 2. 自選策略中舉例3種偏多策略分別為:

**策略1:**選擇條件(大盤強勢股,股價在月線上且月線上揚,外資連3買)

**策略2:**選擇條件(短線多單標的股,股價在月線上且月線上揚,外資連3買)

**策略3:**選擇條件(短線多單標的股,股價在月線上且月線上揚,投信連3買)

自選策略中舉例2種偏空策略分別為:

**策略4:**選擇條件(大盤弱勢股,外資連3賣)

**策略5:**選擇條件(短線空單標的股,外資連3賣)

## 3. 自選策略若篩選條件設定越多,則可篩選出參考個股將越少

4. 5種策略所舉例之篩選條件並非制式準則,可依個人習慣用指標或自行模擬後,隨時調整篩選指標,成為自己較佳參考策略

5. 五種策略所舉例設定方式詳如PPT第2頁至第7頁

6. 自選策略設定後所篩選出之個股僅供參考,不得作為獲利保證,若依篩選出之個股投資仍需自負投資風險

2. 自選策略中舉例3種偏多策略分別為：

**策略1**：選擇條件(大盤強勢股, 股價在月線上且月線上揚, 外資連3買)

**策略2**：選擇條件(短線多單標的股, 股價在月線上且月線上揚, 外資連3買)

**策略3**：選擇條件(短線多單標的股, 股價在月線上且月線上揚, 投信連3買)

自選策略中舉例2種偏空策略分別為：

**策略4**：選擇條件(大盤弱勢股, 外資連3賣)

**策略5**：選擇條件(短線空單標的股, 外資連3賣)

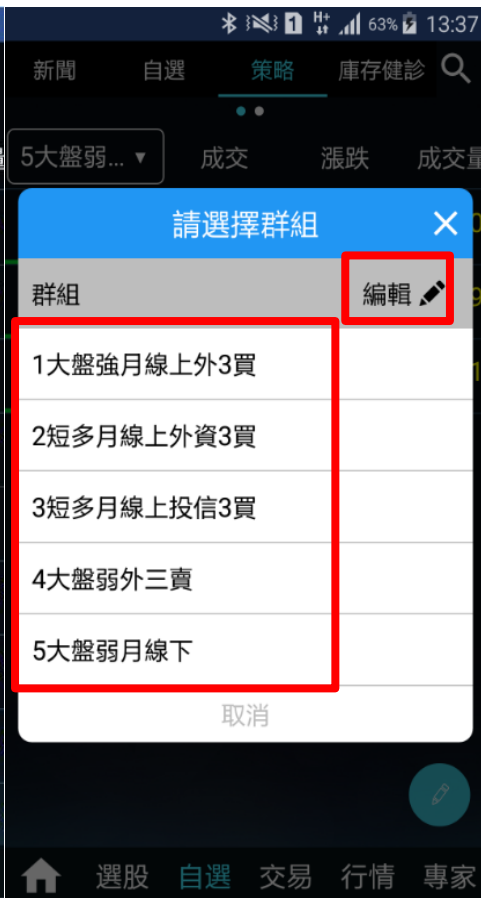
## 舉例:2/13盤中自行設定之策略1:選擇條件(大盤強勢股,股價在月線上且月線上揚,外資連3買)

1. 點選下方 **自選** 欄位
2. 點上方 **策略**
3. 點左上角 **白色方框**

1. 點選 **編輯** 欄位
2. 群組內共可設定5種策略
3. 策略名稱共可輸入10字以內

1. 輸入完策略名稱後按下方 **儲存**
2. 每個策略右邊有 **三橫線**, 壓住

1. 點選右下方圓圈處後即可開始在策略內篩選所要選擇條件



舉例:策略1選擇條件(大盤強勢股, 股價在月線上且月線上揚, 外資連3買)首先點選右上角熱門欄位, 再點選方框內大盤強勢股

再點選上排中間指標欄位, 另於方框內指標技術面中點選股價在月線上且月線上揚

再於方框內指標籌碼面中點選外資連3買, 按下右下方確認方框

下面個股即為舉例策略1 (大盤強勢股, 股價在月線上且月線上揚, 外資連3買)選股參考



新聞	自選	策略	庫存健診	Q
1大盤強...	成交	↓漲跌	成交量	
美食-KY	236.50	▲21.50 (10.00%)	1,536	
青雲	43.55	▲3.95 (9.97%)	509	
華新科	198.50	▲18.00 (9.97%)	43,131	
禾伸堂	128.00	▲11.50 (9.87%)	13,837	
光麗-KY	20.00	▲1.75 (9.59%)	1,241	
信昌電	75.40	▲6.40 (9.28%)	28,535	
環球晶	337.50	▲22.00 (6.97%)	15,772	
九豪	19.05	▲1.15 (6.42%)	6,583	
育富	17.80	▲1.05 (6.27%)	353	

## 舉例:2/14盤中自行設定之策略2:選擇條件(短線多單標的股,股價在月線上且月線上揚,外資連3買)

舉例:策略2選擇條件(短線多單標的股,股價在月線上且月線上揚,外資連3買),在策略2點選右下方圓圈處後即可開始篩選

首先點選右上角熱門欄位,再點選方框內短線多單標的股

再點選上排中間指標欄位,於指標技術面方框內點選股價在月線上且月線上揚

再於指標籌碼面方框內點選外資連3買,按下右下方確認方框,即完成舉例之策略2選股

2短多月...	成交	漲跌	成交量
IET-KY	57.50	▲5.20 (9.94%)	1,291
基亞	62.30	▲5.60 (9.88%)	5,309
達運	19.55	▲1.75 (9.83%)	21,499
台耀	42.80	▲2.15 (5.29%)	957
精材	43.25	▲2.15 (5.23%)	10,310
信立	24.50	▲1.20 (5.15%)	656
榮成	17.15	▲0.75 (4.57%)	16,203
立基	10.75	▲0.45 (4.37%)	855
佰研	51.60	▲2.00 (4.03%)	442

2短多月線上外資3買

智能 題材 指標 K線 **熱門**

熱門-買進

急漲股	急拉股	漲停股
即將漲停股	開低走高股	創新高股
股價轉強股	強勢股	大盤強勢股
<b>短線多單標的股</b>	買氣增強股	買氣強入股

選擇3個條件

清除 確認

2短多月線上外資3買

智能 題材 **指標** K線 熱門

指標-技術面

長紅突破均線	日KD向上交叉	剛突破週線
剛突破月線	<b>股價在月線上&amp;月線上揚</b>	5日均線回升
短期均線向上交叉	月均線回升	日MACD柱狀體負轉正
長黑跌破均線	日KD向下交叉	剛跌破週線

選擇3個條件

清除 確認

2短多月線上外資3買

智能 題材 指標 K線 熱門

指標-籌碼面

<b>外資連3買</b>	投信連3買	外資近3日買超
投信近3日買超	外資連買≥5天	投信連買≥5天
外資連3賣轉買	外資近3日持股率增加	投信近3日持股率增加
主力買超	外資連3賣	投信連3賣

選擇3個條件

清除 **確認**

## 舉例:2/14盤中自行設定之策略3:選擇條件(短線多單標的股,股價在月線上且月線上揚,投信連3買)

舉例:策略3選擇條件(短線多單標的股,股價在月線上且月線上揚,投信連3買)在策略3點選右下方圓圈處後即可開始篩選

首先點選右上角熱門欄位,再點選方框內短線多單標的股

再點選上排中間指標欄位,於指標技術面方框內點選股價在月線上且月線上揚

再於指標籌碼面方框內點選投信連3買,按下右下方確認方框,即完成舉例之策略3選股

新聞 自選 策略 庫存健診

3短多月... 成交 漲跌 成交量

健策	97.00	▲8.80 (9.98%)	10,246
興能高	62.50	▲4.70 (8.13%)	3,708
寶齡富錦	111.00	▲3.50 (3.26%)	4,157

選股 自選 交易 行情 專家

3短多月線上投信3買

智能 題材 指標 K線 熱門

熱門-買進

急漲股	急拉股	漲停股
即將漲停股	開低走高股	創新高股
股價轉強股	強勢股	大盤強勢股
短線多單標的股	買氣增強股	買氣強入股

選擇3個條件

清除 確認

3短多月線上投信3買

智能 題材 指標 K線 熱門

指標-技術面

長紅突破均線	日KD向上交叉	剛突破週線
剛突破月線	股價在月線上&月線上揚	5日均線回升
短期均線向上交叉	月均線回升	日MACD柱狀體負轉正
長黑跌破均線	日KD向下交叉	剛跌破週線

選擇3個條件

清除 確認

3短多月線上投信3買

智能 題材 指標 K線 熱門

指標-籌碼面

外資連3買	投信連3買	外資近3日買超
投信近3日買超	外資連買≥5天	投信連買≥5天
外資連3賣轉買	外資近3日持股率增加	投信近3日持股率增加
主力買超	外資連3賣	投信連3賣

選擇3個條件

清除 確認

## 舉例:2/15盤中自行設定之策略4:選擇條件(大盤弱勢股, 外資連3賣)

舉例:策略4選擇條件(大盤弱勢股, 外資連3賣), 在策略4點選右下方圓圈處後即可開始篩選

首先點選右上角熱門欄位, 再點選下面方框內大盤弱勢股

再於指標籌碼面方框內點選外資連3賣, 最後按下右下方確認方框, 即完成舉例之策略4選股

4大盤弱...	成交	漲跌	成交量
樺漢	248.00	▼9.50 (3.69%)	1,355
光環	34.25	▼1.15 (3.25%)	3,398
揚明光	76.60	▼2.90 (3.65%)	2,871
華容	9.55	▼0.41 (4.12%)	1,208
逸昌	26.15	▼0.15 (0.57%)	74
麗臺	10.80	▼0.40 (3.57%)	922
雙鴻	119.50	▼8.50 (6.64%)	8,132

4大盤弱外三賣

熱門-賣出

急殺股	急跌股	跌停股
即將跌停股	開高走低股	創新低股
股價轉弱股	弱勢股	大盤弱勢股
短線空單標的股	賣壓增強股	賣壓沉重股

選擇2個條件

清除 確認

4大盤弱外三賣

指標-籌碼面

外資連3買	投信連3買	外資近3日買超
投信近3日買超	外資連買≥5天	投信連買≥5天
外資連3賣轉買	外資近3日持股率增加	投信近3日持股率增加
主力買超	外資連3賣	投信連3賣

選擇2個條件

清除 確認

## 舉例:2/15盤中自行設定之策略5:選擇條件(短線空單標的股,外資連3賣)

舉例:策略5選擇條件(短線空單標的股,外資連3賣)點選右下方圓圈處後即可開始篩選

首先點選右上角熱門欄位,再點選下方方框內短線空單標的股

再於指標籌碼面方框內點選外資連3賣,最後按下右下方確認方框,即完成舉例之策略5選股

新聞 自選 策略 庫存健診

5短線空... 成交 漲跌 成交量

上詮	35.50	▼1.25 (3.40%)	2,081
波若威	42.50	▼1.60 (3.63%)	1,874

變更成功

5短線空外三賣

智能 題材 指標 K線 熱門 智能 題材 指標 K線 熱門

熱門-賣出 指標-籌碼面

急殺股	急跌股	跌停股	外資連3買	投信連3買	外資近3日買超
即將跌停股	開高走低股	創新低股	投信近3日買超	外資連買≥5天	投信連買≥5天
股價轉弱股	弱勢股	大盤弱勢股	外資連3賣轉買	外資近3日持股率增加	投信近3日持股率增加
短線空單標的股	賣壓增強股	賣壓沉重股	主力買超	外資連3賣	投信連3賣

選擇2個條件

清除 確認

排序 權限

排序 權限

### 隔日沖-5號 ①

未監控



多方/短線  
 年化報酬率 34.07%  
 總報酬率 8.59%

### 隔日沖-1號 ①

未監控



多方/短線  
 年化報酬率 33.98%  
 總報酬率 8.56%

### 隔日沖-3號 ①

未監控



多方/短線  
 年化報酬率 31.21%  
 總報酬率 7.87%

### 隔日沖-7號 ①

未監控



多方/短線  
 年化報酬率 34.07%  
 總報酬率 8.59%

### MA-2號 ①

未監控



空方/中長線  
 年化報酬率 7.92%  
 總報酬率 7.92%

### KD-2號 ①

未監控



空方/中長線  
 年化報酬率 3.69%  
 總報酬率 3.69%

### RSI-2號 ①

未監控



空方/中長線  
 年化報酬率 2.67%  
 總報酬率 2.67%

### MACD-2號 ①

未監控



空方/中長線  
 年化報酬率 34.07%  
 總報酬率 8.59%

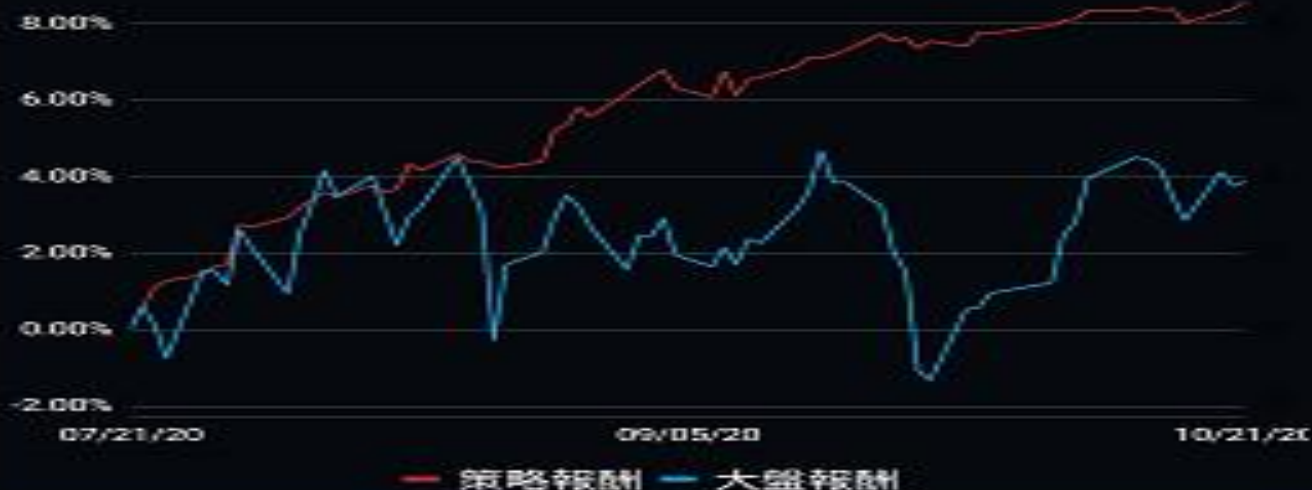


# 回測結果-隔日沖-5號

回測分析

商品分析

## 報酬率曲線



勝率(%)	總報酬(%)	年化報酬(%)
56.43%	8.59%	34.07%
交易次數	獲利次數	虧損次數
1859	1049	810
獲利因子(PF)	最大連續獲利次數	最大連續獲利(%)
1.68	19	0.51%
最大同時持有檔數	最大連續虧損次數	最大連續虧損(%)
97	20	-0.71%

回測條件



# K線圖表新增SAR指標，並可以疊加K棒

拋物線轉向（SAR）也稱停損點轉向，其全稱叫“Stop and Reverses”，以隨時調整停損點位置以觀察買賣點。由於停損點（又稱轉向點SAR）以弧形的方式移動，故稱之為拋物線轉向指標。

日	週	月	還	1分	5分	15分	30分	60分	自訂	⚙️	
2025/12/30			開	77.20 ↑		低	77.20 ↑		⏪ ⏩ ⏴ ⏵		
量	403,313 ↑		高	84.40 ↑		收	83.70 ↑				
均價2		80.30 ↑		均價7		75.9143 ↑		均價60		58.4017 ↑	
SAR		72.4894 ↑									





# 天羅地網設定

價格設定		下單設定		庫存設定		成本設定	
賣價上限	498.00 元	起始價位	495.00 元	保留庫存	0 張	交易稅	千分之三
買價下限	370.00 元	價格區間	7.50 元	原始庫存	0 張	手續費折扣	60%
當日漲跌幅限制	10 %	每筆張數	1 張	庫存上限	16 張		
		一個Tick	0.5 元	預計最高投入金額	1000 萬		
		價格間距	15 檔				

基本資訊				回測結果			
TCRI評等	1	日均量(千股)	43,573	回測季報酬率	1.88 %	資產週轉率	1.6
平均波動	1.81%	季報酬	-1.01%	回測預估獲利	18.85 萬		
平均每日交易次數	0.56			回測承作次數	35 次		

註1:以最高投入資金1,000萬，原始手續費以電子單6折計算

註2:回測資訊，價格區間以1.5%試算，以一季模擬回測之資料。

註3:金融股及ETF無TCRI評等資料

2330

買價

賣價

成交

漲跌

漲跌幅

總量

2023-02

台積電

538.00

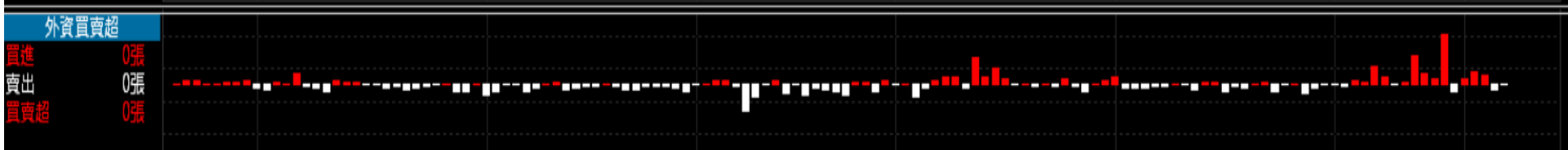
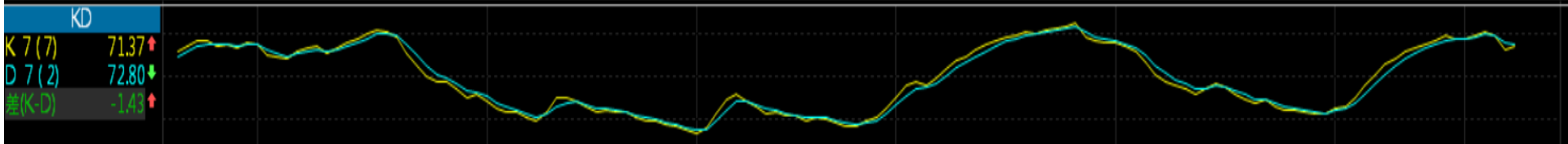
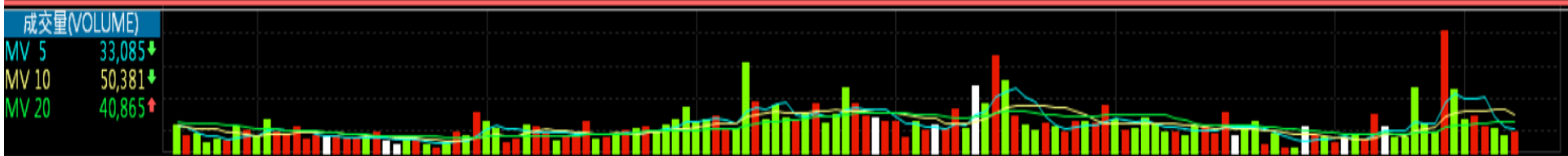
539.00

539.00

▲ 16.00

3.06%

28,177



>> 2022/07/20 08 09 10 11 12 2023 02 2023  
 總數:1001



下單

委託

明細

庫存

帳務



[Redacted]

近半年 ▼

全部 ▼

總應收付：1,990

總損益：10,400



日期	名稱	價格/股數	應收付/損益	
2022/08/08	元大滬深300正2 普通賣出	17.00 1,000	16,963 443	∨
2022/08/10	元大滬深300正2 普通買進	16.50 1,000	-16,520 --	∨
2022/08/12	元大滬深300正2 普通賣出	17.11 1,000	17,073 553	∨
2022/08/30	元大滬深300正2 普通買進	16.50 1,000	-16,520 --	∨
2022/08/31	元大滬深300正2 普通賣出	17.00 1,000	16,963 443	∨
2022/09/02	元大滬深300正2 普通買進	16.50 1,000	-16,520 --	∨
2022/	元大滬深300正2	16.00	-16,020	∨

※ 注意事項 ※



選股

自選

交易

行情

專家



00637L

買價

賣價

成交

漲跌

漲跌幅

總量

2023-02

元大滬深300正2

16.27

16.28

16.28

-

-

30,874



# 天羅地網設定



# 天羅地網設定

**起始價位:**  
現在股票的價格

**價格間距:**  
每筆欲做的價差

**每筆張數:**  
價格到時買賣的張數

**掛單區間**  
**買價下限:**架網  
最低買進價格  
**賣價上限:**架網  
最高賣出價格

參數編輯

前金 981m-

策略名稱 輸入策略名稱

選股 架網標的

下單設定

起始價位	價格間距	每筆張數
	元	張

一個tick -- 元 價格間距 -- tick

庫存

保留庫存	原始庫存	庫存上限
0 張	張	張

買賣區間與漲跌幅

買價下限	賣價上限	當日漲跌幅限制
		10 %

\* 注意事項 \*

**保留庫存:**  
欲留下之股票張數

**原始庫存:**  
現在有的股票張數

**庫存上限:**  
最多可接股票張數

# 天羅地網設定

參數編輯

前金 981m

一個tick -- 元 價格間距 -- tick

庫存

保留庫存	原始庫存	庫存上限
0 張	張	張

買賣區間與漲跌幅

買價下限	賣價上限	當日漲跌幅限制
		10 %

成本

交易稅	續費折數
千分之三	60 %

下單區間 (區間最長為180天) ⓘ

限當日有效 (交易日: 2022/01/19) ✓

區間內每日自動送出委託

產生計劃表 ✓

※ 注意事項 ※

下單區間  
可以設定**當  
日有效**或**長  
效單**  
(最長180天)

直接用  
預設

上述資料僅供內部參考用途

# 天羅地網設定

範例:  
 正歲  
 起始價38.6  
 價格間距0.5元  
 每筆張數2張  
 保留庫存0張  
 原始庫存14張  
 庫存上限24張  
 上限46  
 下限36

委託計劃確認

正歲 38.55 -0.90% ▼0.35

168 下單區間 2022/01/20至2022/07/18

保留庫存	0 張	原始庫存	14 張	庫存上限	24 張
起始價位	38.60	價格間距	0.50 元	每筆張數	2 張
買價下限	36.00	賣價上限	46.00		

張數	進出價位	剩餘庫存	反向沖銷	張數
2	42.10	0	41.60	2
2	41.60	2	41.10	2
2	41.10	4	40.60	2
2	40.60	6	40.10	2
2	40.10	8	39.60	2
2	39.60	10	39.10	2
2	39.10	12	38.60	2
2	38.60	14	38.60	2
2	38.10	16	38.60	2
2	37.60	18	38.10	2
2	37.10	20	37.60	2

出往 上賣  
 進往 下買

取消 儲存策略

天羅地網

\*\*\*吳○錫 全部 關閉

168 未啟動

正歲 38.55 -0.35 (0.90%)

帳號 981m-9801427

下單區間 2022/01/20 至 2022/07/18

已沖銷筆數 0

已實現損益 0

發大財 未啟動

群創 18.40 0.00 (0.00%)

帳號 981m-9801427

下單區間 2022/01/20

已沖銷筆數 0

已實現損益 0

尚未設定策略

+

點選啟動

