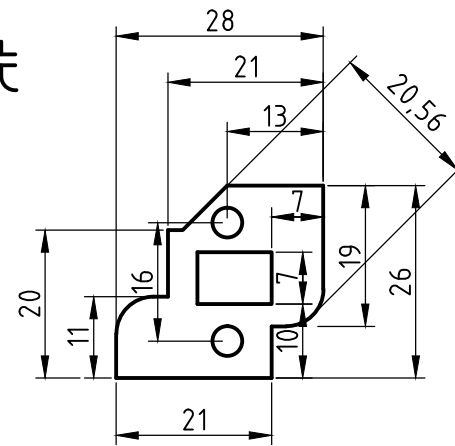
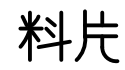
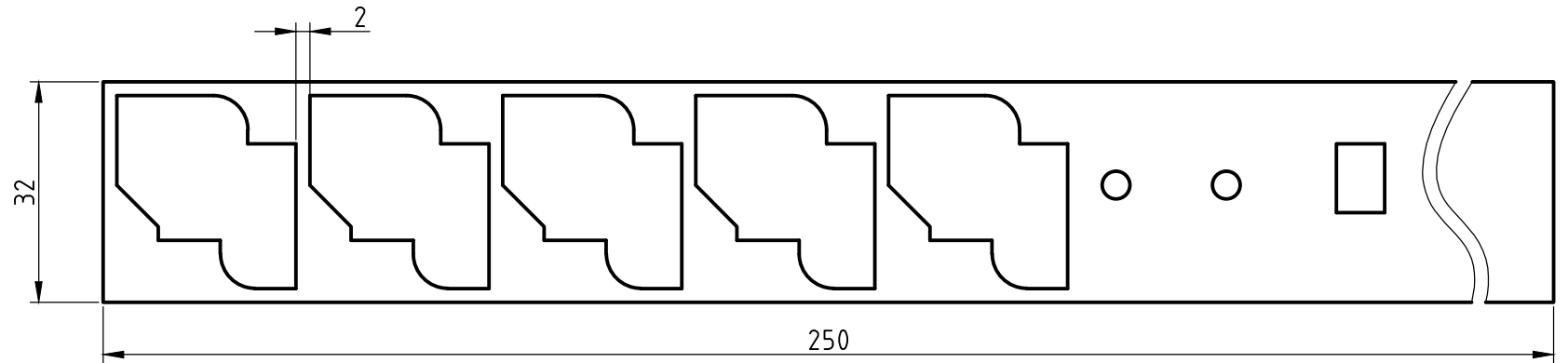
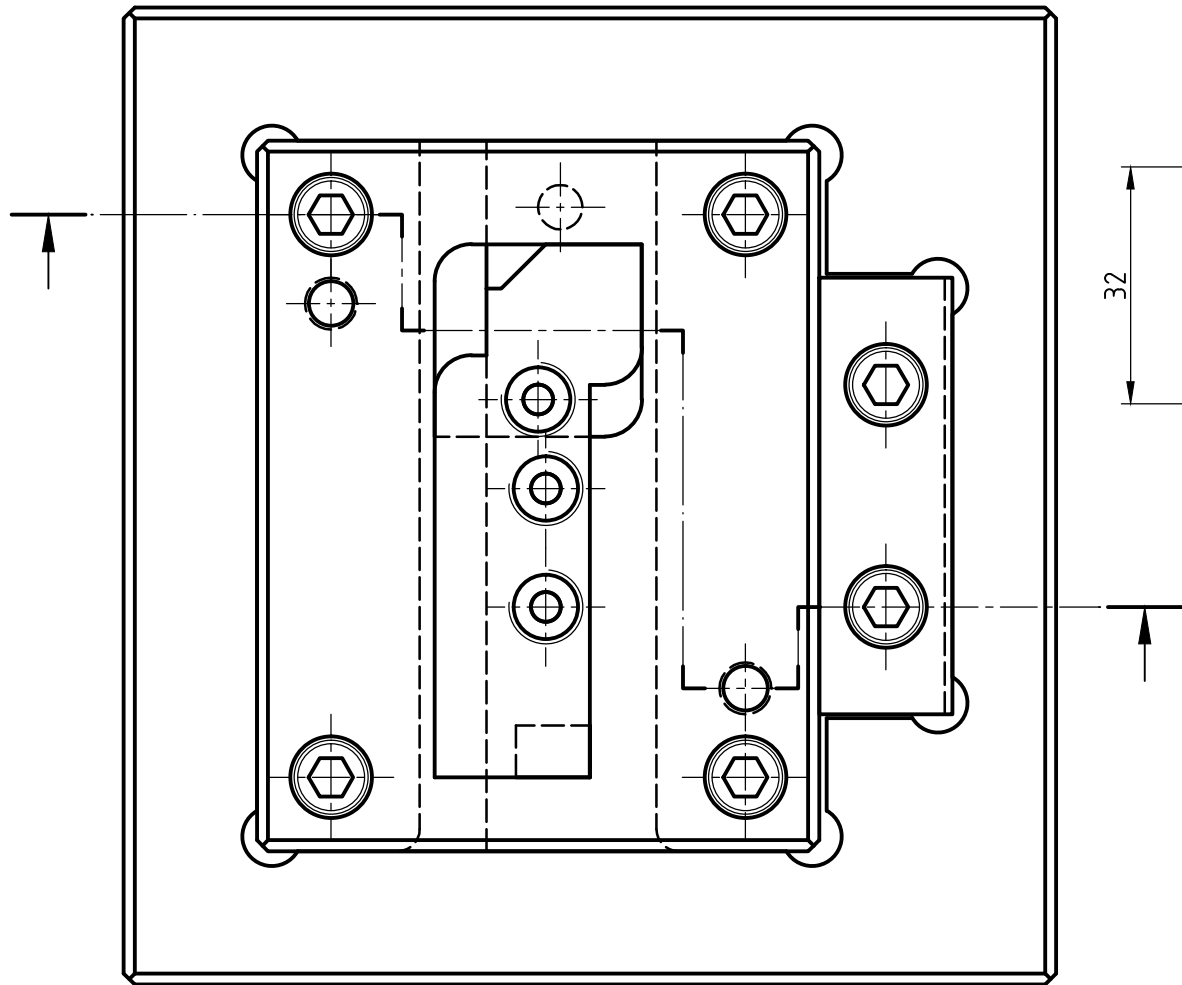
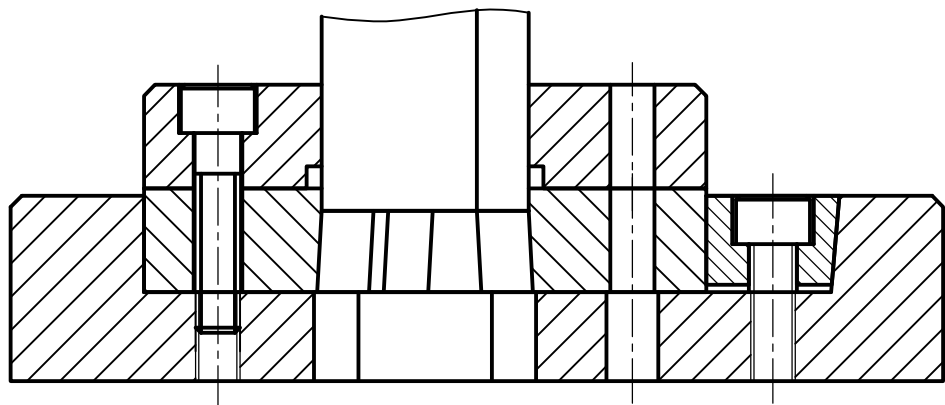


11.料條

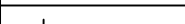


成品公差 ± 0.05
角度公差 $\pm 0.5^\circ$



組合圖

13	1	模 柄	S40C	配合競賽場沖床
12	1	束 塊	S40C	18x12x59
11	1	料 條	AL	$0.5 \times 32^{+0}_{-0.2} \times 250$
10	1	止付螺絲		M10x1.5-10
9	2	沉頭螺絲		M6x1-15
8	2	沉頭螺絲		M6x1-30
7	4	固定銷	S40C	$\phi 6^{m6}_{-20}$
6	4	止料銷	S40C	$\phi 6^{m6}_{-15}$
5	2	圓孔沖頭	S40C	$\phi 4 \pm 0.02 \quad -39$
4	1	下模座板	S40C	126x132x25
3	1	沖 頭	S40C	28x50x72
2	2	模 板	S40C	31x96x14 45x96x14
1	1	導料板	S40C	76x96x14
件號	件數	名 稱	材 質	規 格

第三角法	比例	單位	時間	全國高級中等學校104學年度工業類科 學生技藝競賽模具試題		
	1:1	mm	7小時			
圖號	001		圖名	連續分割衝模	命題人	程金保