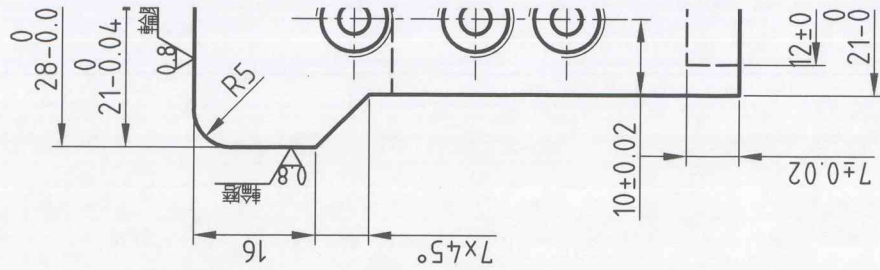
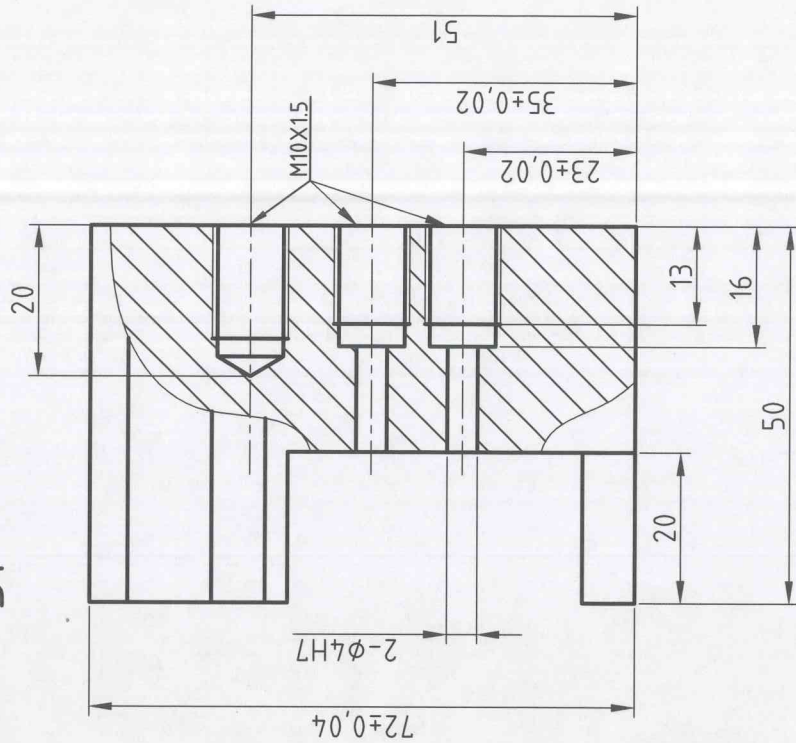
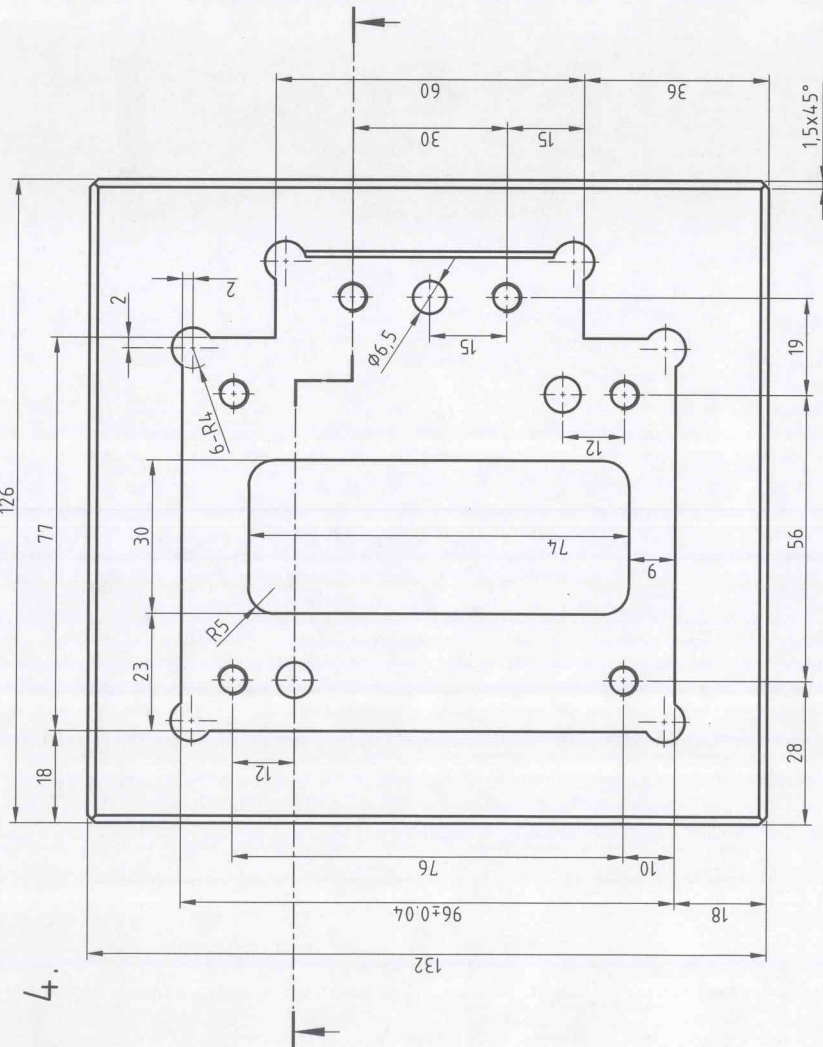


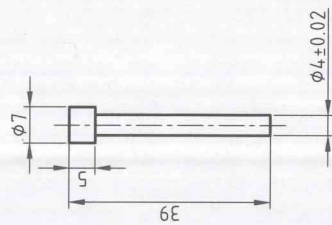
3.



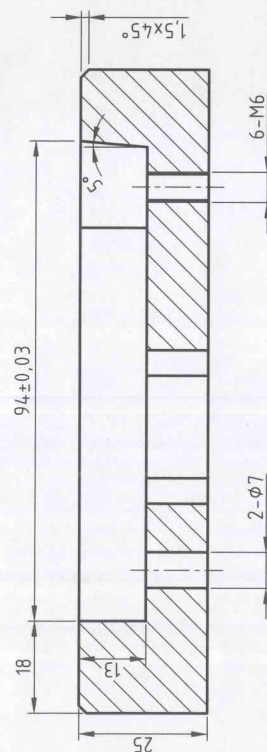
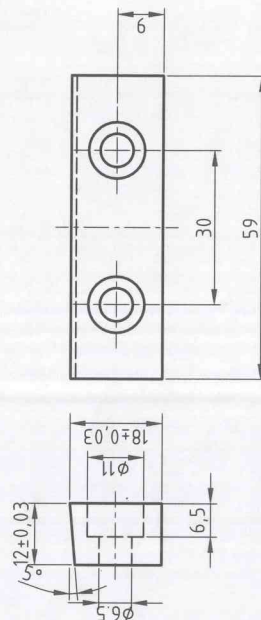
註：銷孔皆倒角0.5x45°，其餘孔皆倒角1



5.



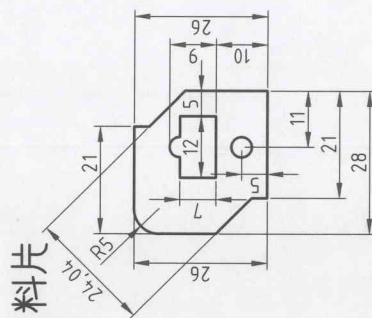
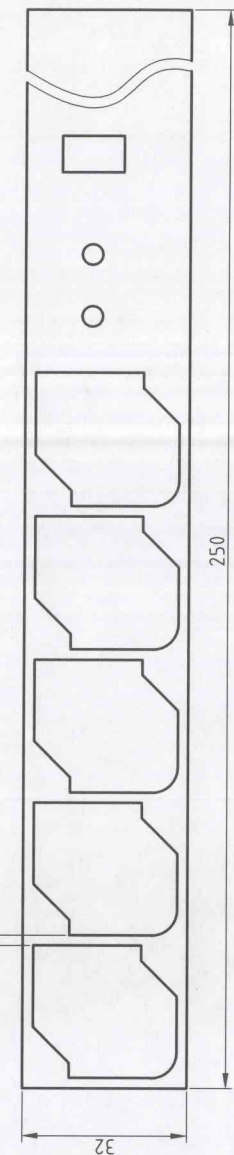
12.



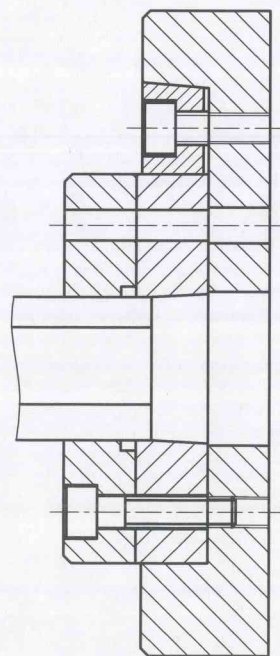
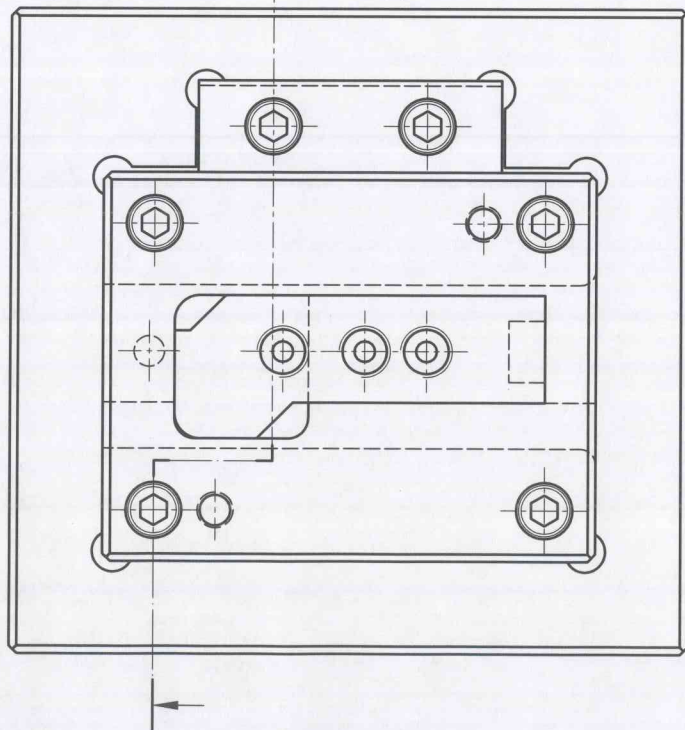
註：銷孔皆倒角 $0.5 \times 45^\circ$ ，其餘孔皆倒角 $1 \times 45^\circ$

第三角法	圖號	比例	單位	時間	全國高級中等學校102學年度工業類科 學生技藝競賽模貝試題		
					連續分割衝模	命題人	程金保
		1:1	mm	7小時	004		

11.料條



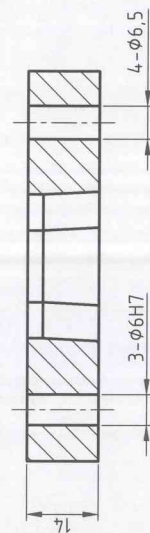
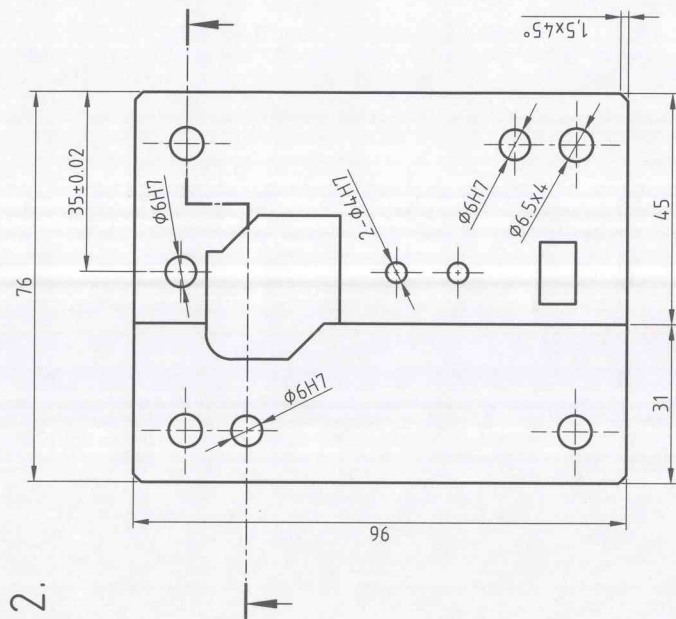
成品公差 ± 0.05
角度公差 $\pm 0.5^\circ$



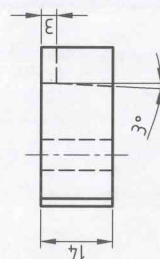
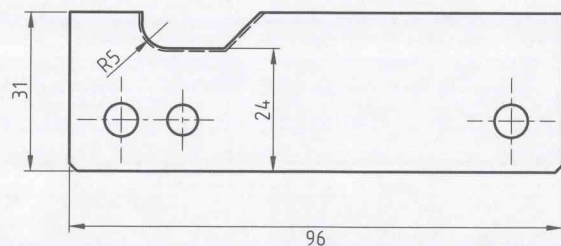
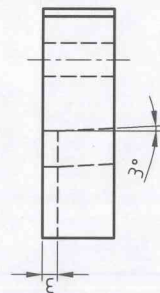
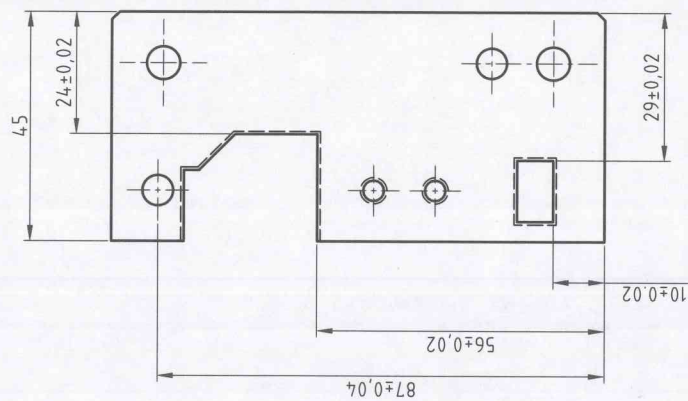
組合圖

件號	件數	名稱	材質	規格
13	1	模柄	S40C	配合競賽場沖床
12	1	束塊	S40C	18x12x59
11	1	料條	AL	$0.5 \times 32 \pm 0.0250$
10	1	止付螺絲		M10x1.5-10
9	2	沉頭螺絲		M6x1-15
8	2	沉頭螺絲		M6x1-30
7	4	固定銷	S40C	$\phi 6 - 20$
6	4	止料銷	S40C	$\phi 6 - 15$
5	2	圓孔沖頭	S40C	$\phi 4 \pm 0.02 - 39$
4	1	下模座板	S40C	126x132x25
3	1	沖頭	S40C	28x50x72
2	2	模板	S40C	31x96x14 45x96x14
1	1	導料板	S40C	76x96x14

第三角法	比例	單位	時間	全國高級中等學校102學年度工業類科 學生技藝競賽模貝試題		
	1:1	mm	7小時	連續分割衝模	命題人	程金保
圖號	001	圖名				



註：鎖孔皆倒角 $0.5 \times 45^\circ$ ，其餘孔皆倒角 $1 \times 45^\circ$



第三角法 圖號	比例 1:1	單位 mm	時間 7小時	全國高級中等學校102學年度工業類科 學生技藝競賽模貝試題		
				連續分割衝模	命題人	程金保