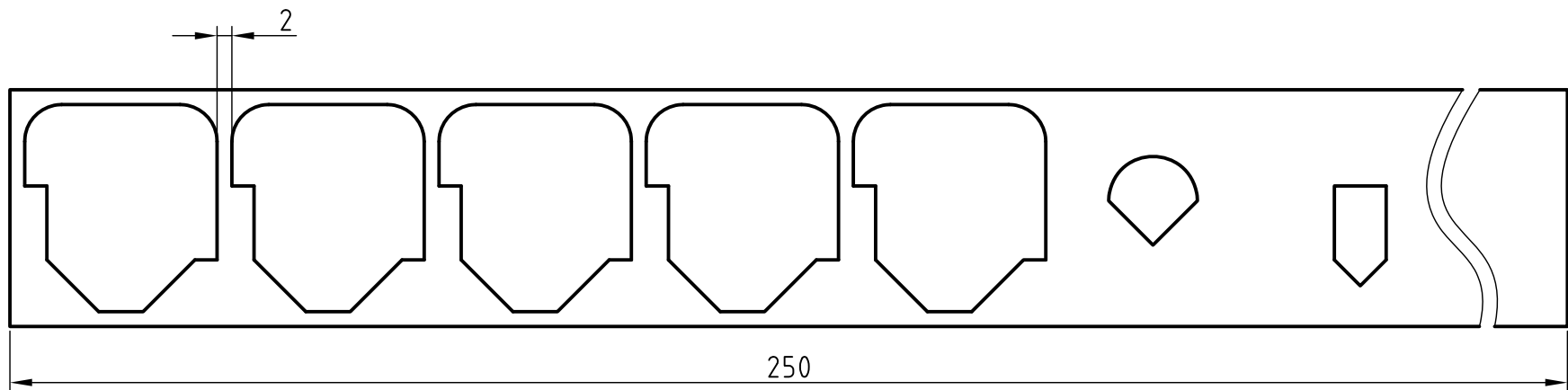
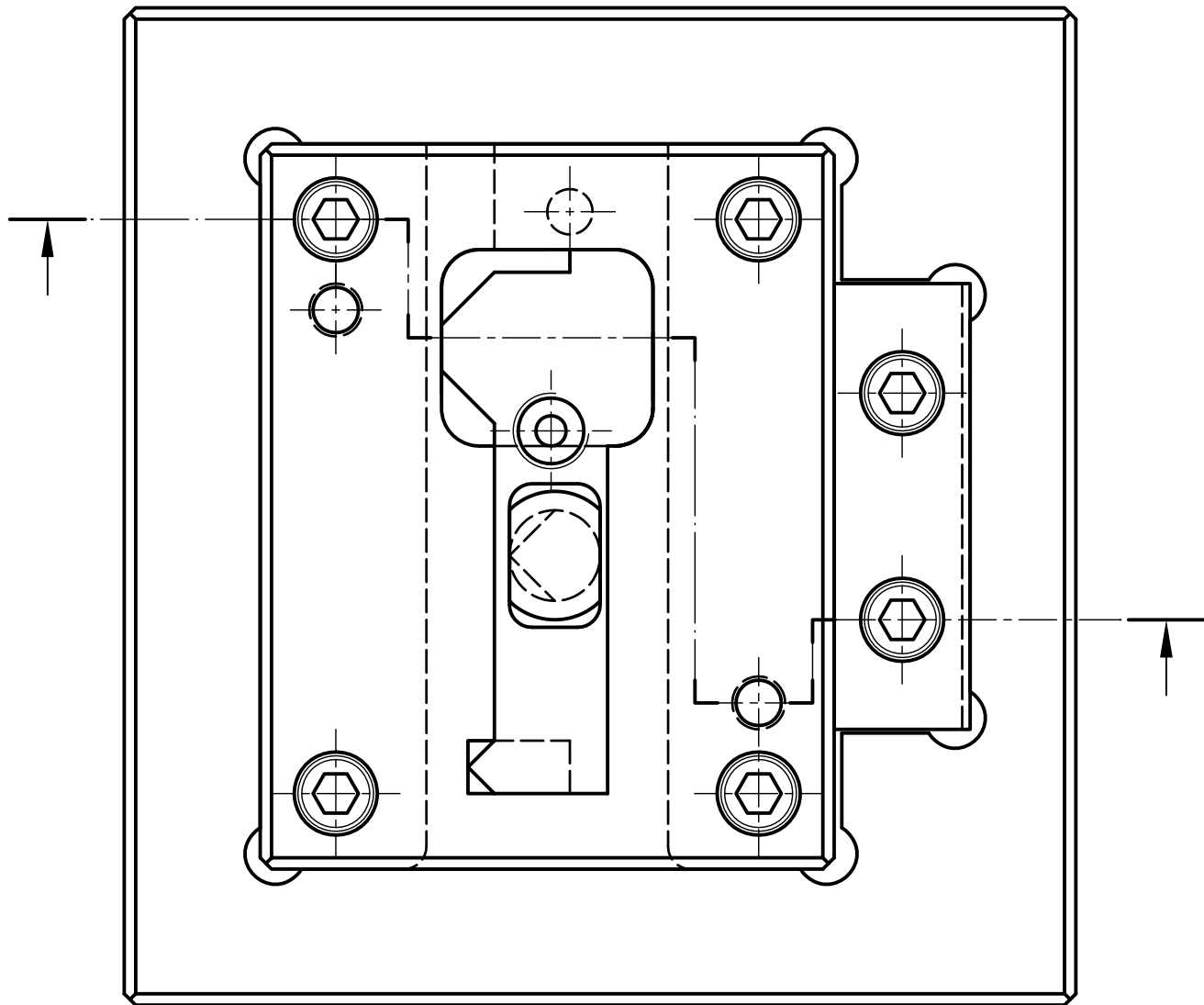
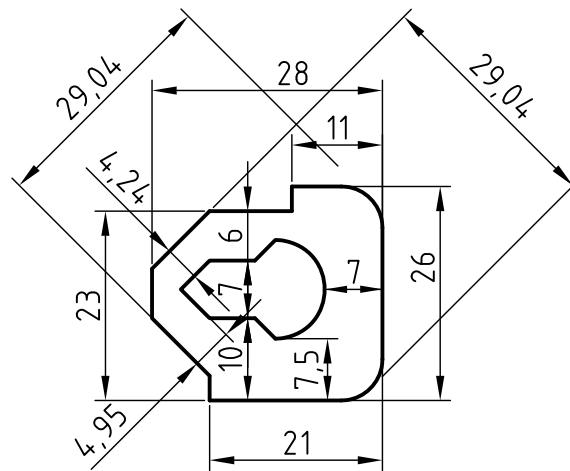


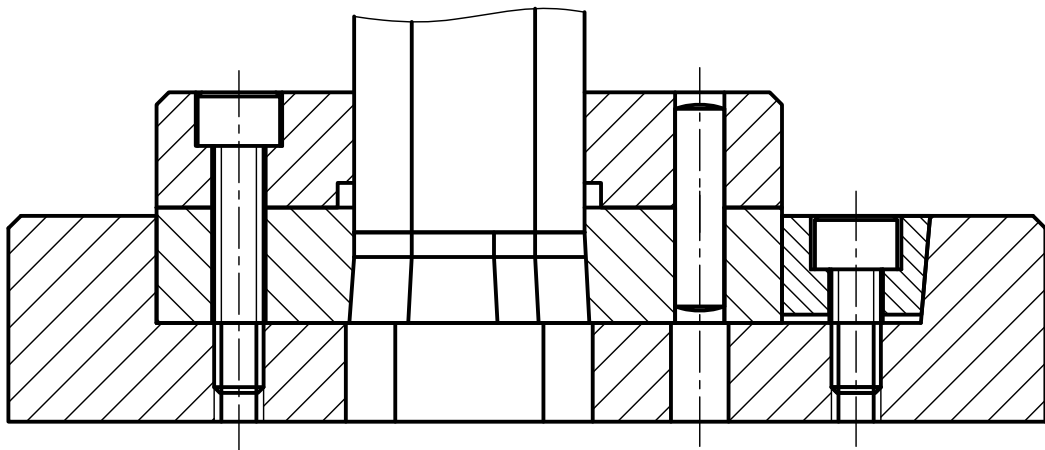
10.料條



料片



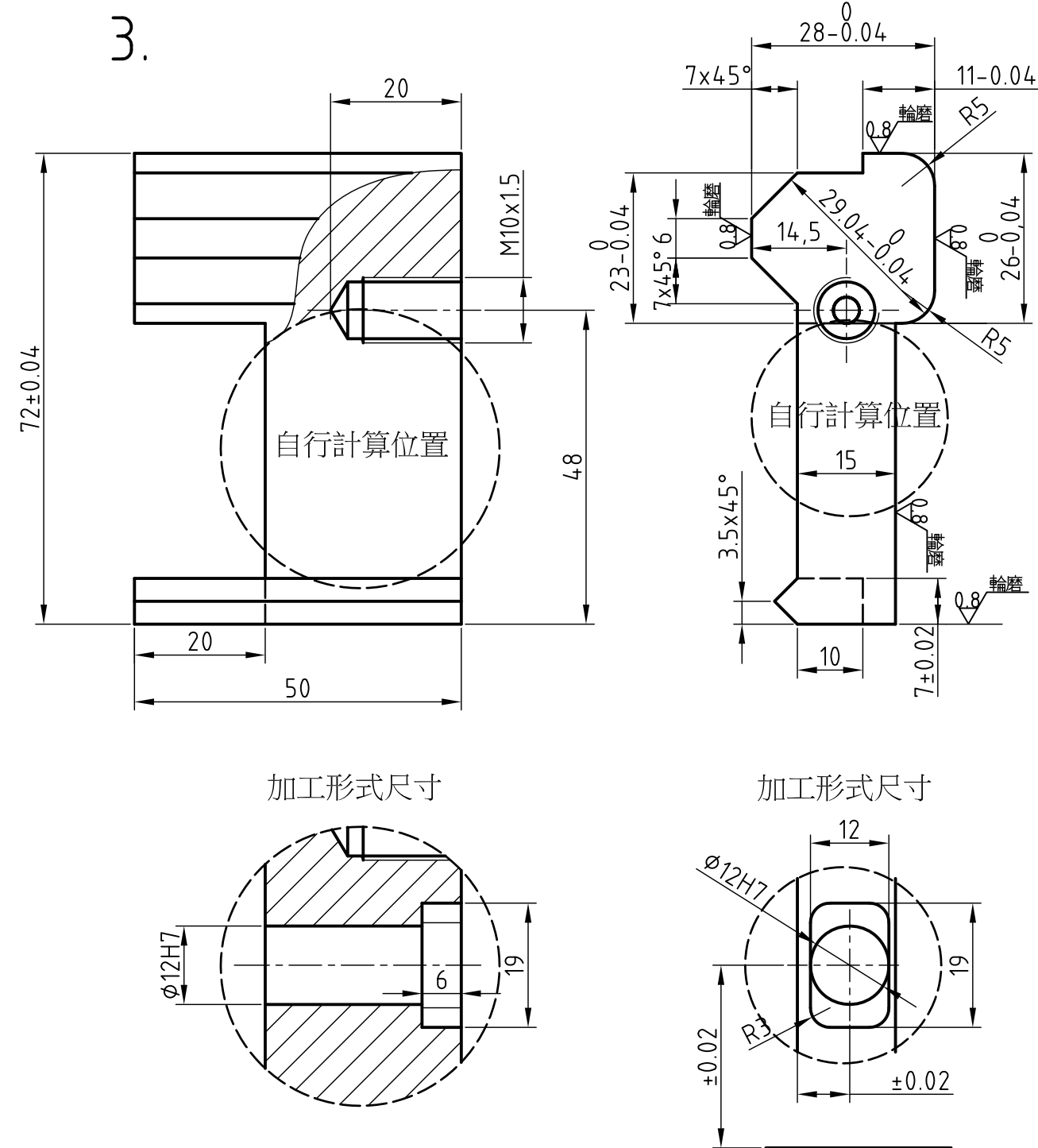
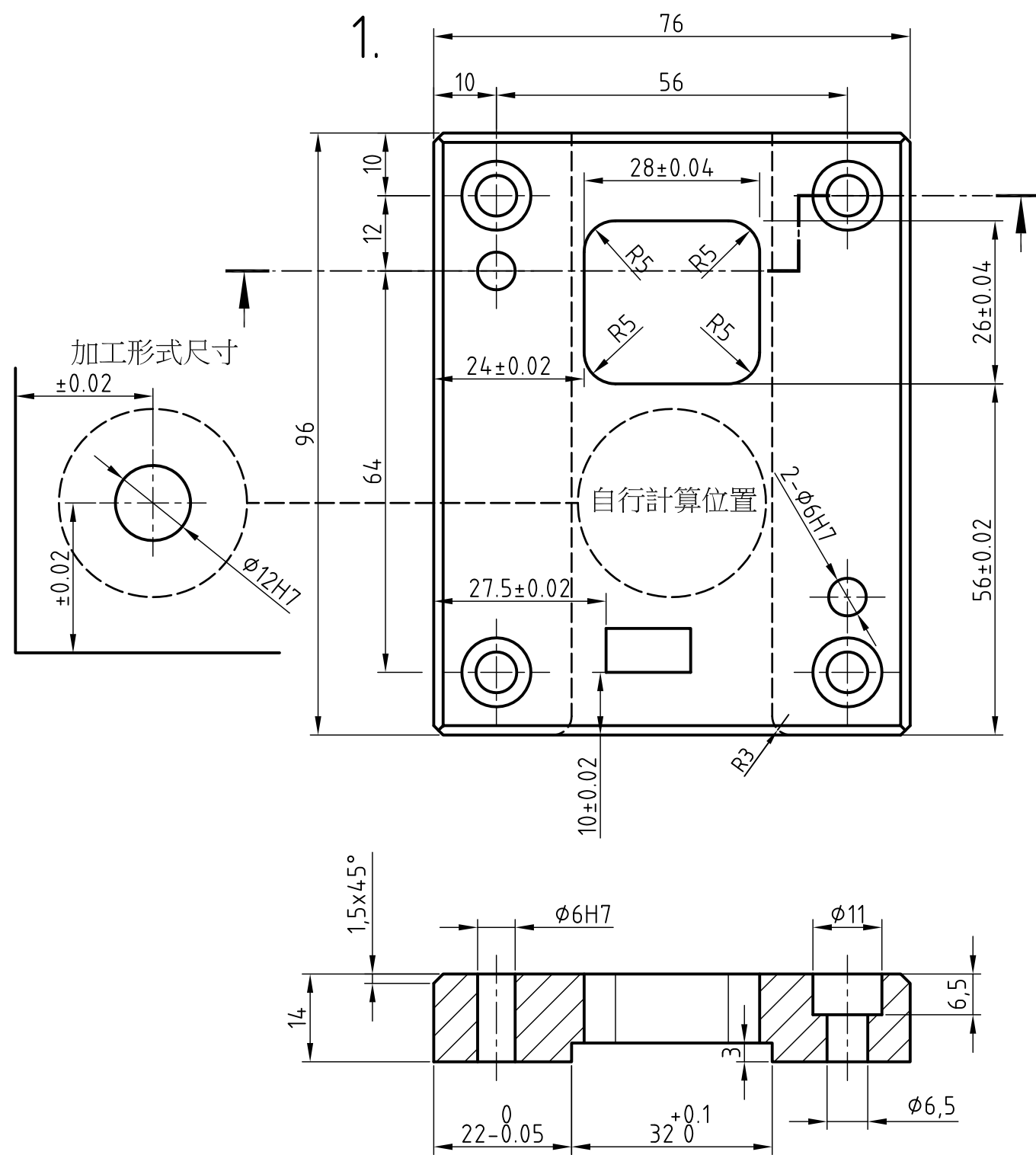
成品公差  $\pm 0.05$   
角度公差  $\pm 0.5^\circ$




組合圖

12	1	模 柄	S40C	配合競賽場冲床
11	1	束 塊	S40C	18x12x59
10	1	料 條	AL	$0.5 \times 32^{+0}_{-0.2} \times 250$
9	2	沉頭螺絲		M6x1-15
8	4	沉頭螺絲		M6x1-30
7	2	固定銷	S40C	$\phi 6m6-20$
6	1	止料銷	S40C	$\phi 6m6-15$
5	1	圓孔冲頭	S40C	$\phi 12 \pm 0.02-50$
4	1	下模座板	S40C	126x132x25
3	1	冲 頭	S40C	28x50x72
2	2	模 板	S40C	31x96x14 45x96x14
1	1	導料板	S40C	76x96x14
件號	件數	名 稱	材 質	規 格


第三角法	比例	單位	時間	全國高級中等學校106學年度工業類科 學生技藝競賽模具試題		
	1:1	mm	7小時			
圖號	001	圖名	連續分割衝模	命題人	程金保	

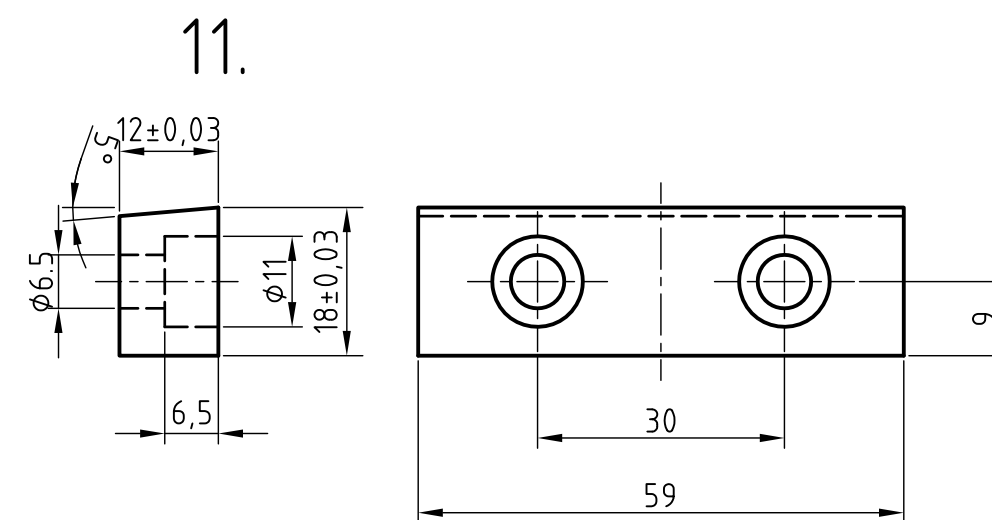
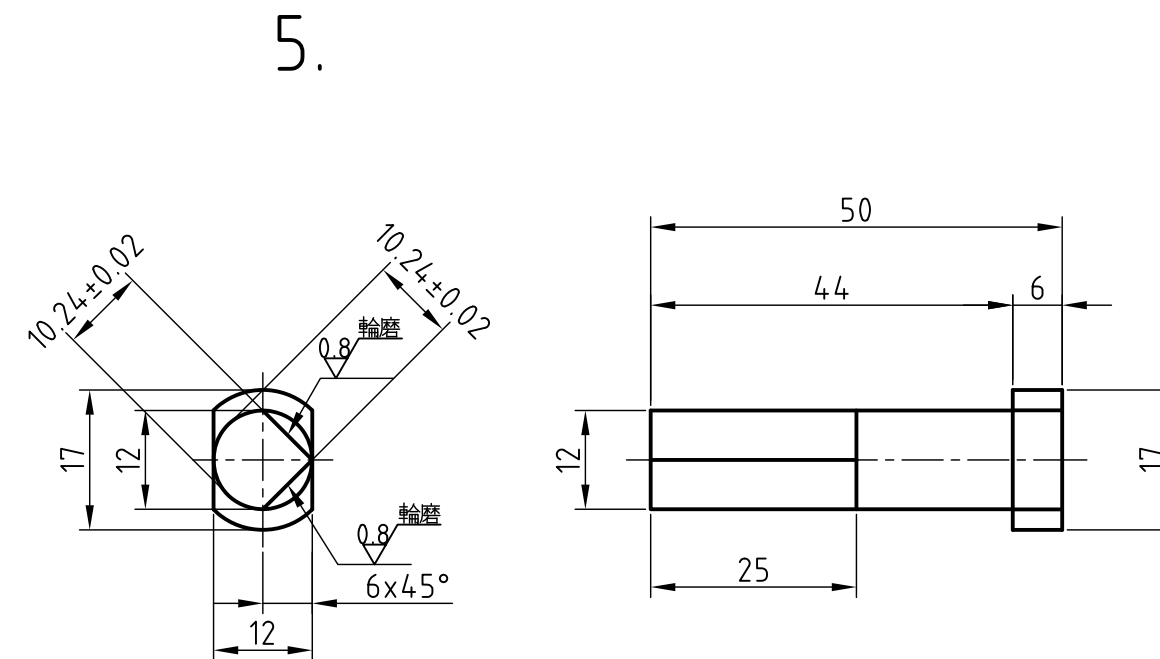
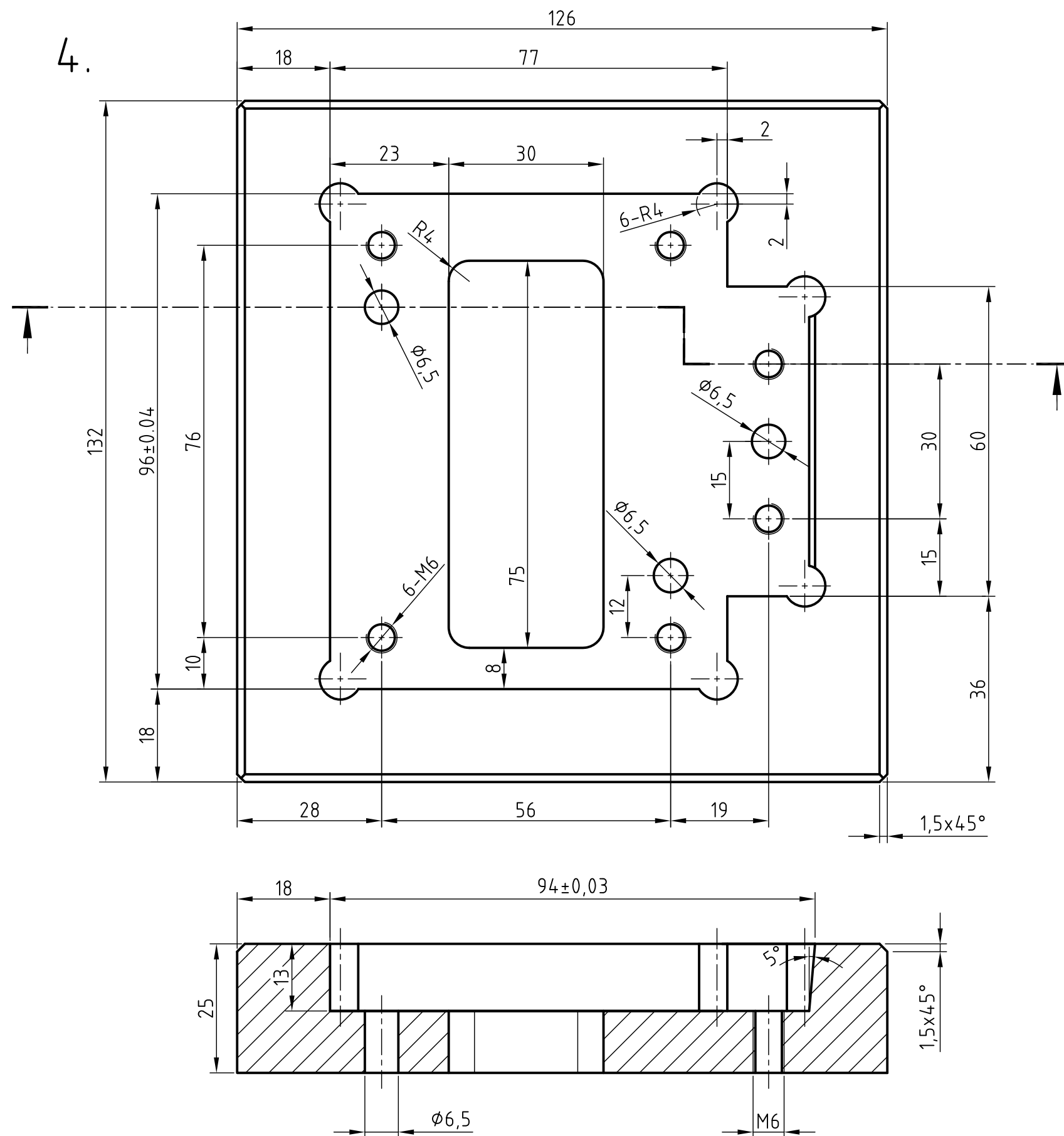


註：銷孔皆倒角 $0.5 \times 45^\circ$ ，其餘孔皆倒角 $1 \times 45^\circ$

第三角法	比例	單位	時間	全國高級中等學校106學年度工業類科 學生技藝競賽模具試題		
	1:1	mm	7小時			
圖號	002		圖名	連續分割衝模	命題人	程金保



第三角法	比例	單位	時間	全國高級中等學校106學年度工業類科 學生技藝競賽模具試題		
	1:1	mm	7小時			
圖號	003		圖名	連續分割衝模	命題人	程金保



註：銷孔皆倒角0.5x45°，其餘孔皆倒角1x45°

第三角法	比例	單位	時間	全國高級中等學校106學年度工業類科 學生技藝競賽模具試題		
	1:1	mm	7小時			
圖號	004	圖名	連續分割衝模	命題人	程金保	