

# 國立員林高級農工職業學校課程評鑑實施計畫

108 年 11 月 11 日課程發展委員會通過

109 年 7 月 14 日課程發展委員會修正通過

## 壹、依據

- 一、教育部 103 年 11 月 28 日臺教授國部字第 1030135678A 號令發布之「十二年國民基本教育課程綱要總綱」。
- 二、教育部 108 年 4 月 22 日臺教授國部字第 1080031188B 號函頒行之「高級中等學校課程評鑑機制辦理參考原則」。
- 三、教育部 108 年 5 月 30 日臺教授國部字第 1080050523B 號令發布之「高級中等學校課程評鑑實施要點」。

## 貳、辦理目標

- 一、有效協助教師教學與改善學生學習成效。
- 二、引導學校課程發展及教學實施的變革與創新。
- 三、協助評估課程實施及相關推動措施之成效。

## 參、實施對象

全體教師與學生

## 肆、組織分工與運作

課程評鑑人員及組織包括課程發展委員會、課程評鑑小組、各科教學研究會及全校教師。

組織人員	工作職掌
課程發展委員會	負責課程自我評鑑相關規劃與實施工作，並審議課程評鑑計畫、課程自我評鑑實施內容之檢核工具與規準及歷程、各項建議與改進方案以及課程自我評鑑報告。
課程評鑑小組	1、由校長聘請 9-11 位課程發展委員會委員擔任之。教務主任、學務主任、實習主任和輔導主任為當然成員。 2、課程評鑑小組得包括家長、產業專家及學者專家等外聘委員。 3、依據教學研究會評鑑資料、學生、家長、產業專家與學者專家之回饋，進行課程建議。
教學研究會	1、由各教學研究會召集人召開。 2、由各教學研究會召開，依據教師自我評鑑資料、教師教學教材，以及學生學習成果，研擬課程改進方案。
教師	實際擔任教學之教師，填寫教師教學實施自評表。

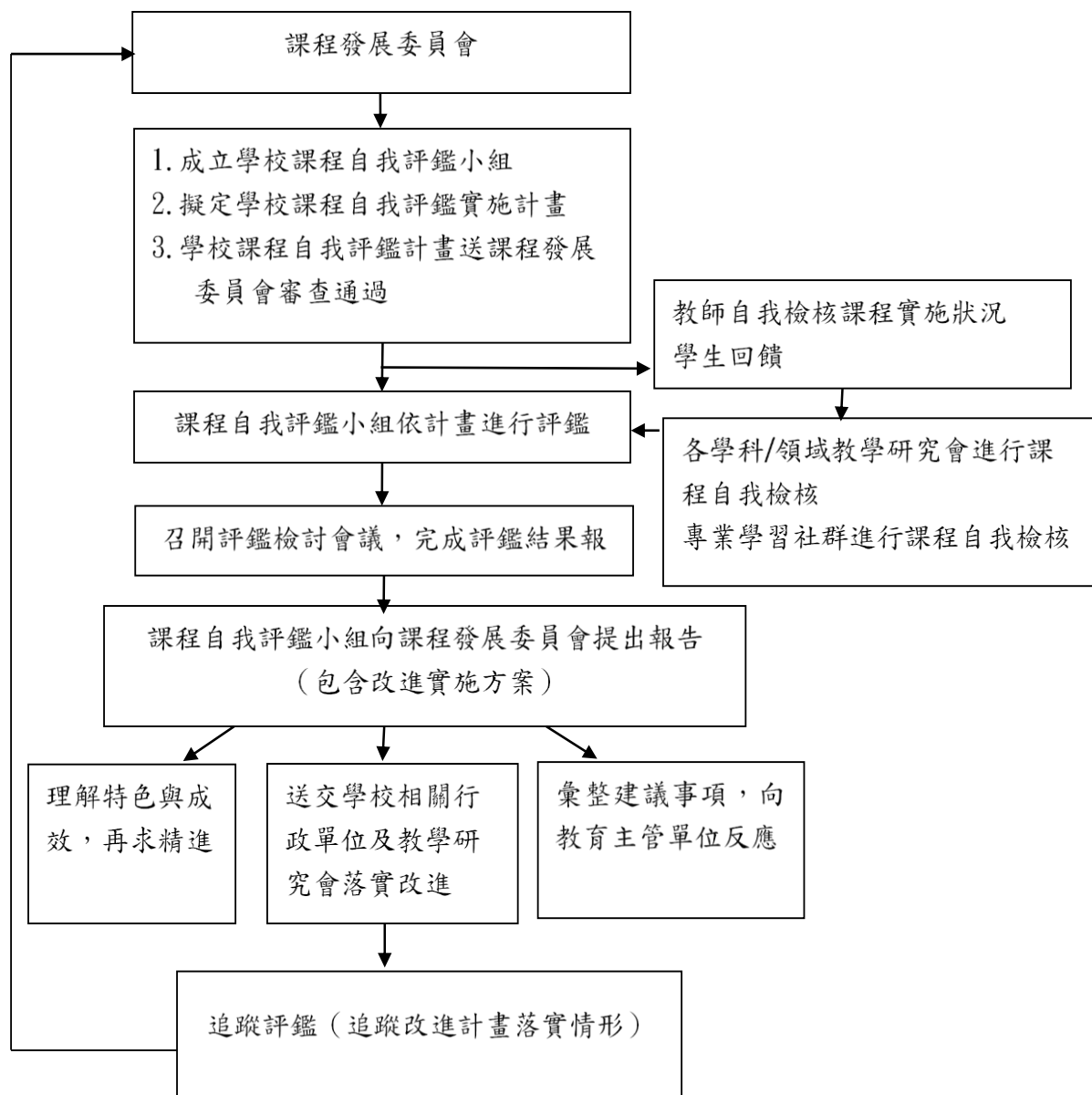
#### 伍、評鑑內容

- 一、課程規劃：依課程計畫書項目進行規劃、實施、回饋之歷程與成果。
- 二、教學實施：教學內容規劃、創新教學實驗、行動研究及教學模式與策略。
- 三、學生學習：學生課程學習成果及多元表現。

課程評鑑之內容，分別依評鑑項目、評鑑人員、評鑑方式及評鑑時間，綜整如下：

項次	評鑑內容	評鑑項目	評鑑人員	使用表單/資料	評鑑時間
1	課程規劃	課程規劃包括課程計畫的訂定與執行、教學計畫、與學生選課意願等	教學研究會 課程評鑑小組 課程發展委員會	1-1 選課調查表 1-2 教學進度表 1-3 課程計劃書	每年 8 月與 2 月
2	教學實施	教學實施包括課程設計、教材與教學、教學策略及方式	授課教師 學生 教學研究會	2-1 教師教學實施自評表 2-2 學生教學回饋表	每年 1 月及 6 月
3	學生學習	學生學習包括學生學習過程、成效及多元表現成果	授課教師 教學研究會	3-1 學生成績系統 3-2 學習歷程檔案 3-3 臺灣後期中等教育長期追蹤資料庫	依學校計畫調整實施評量每年 1 月及 6 月

## 陸、實施流程



## 柒、評鑑資料運用

- 一、修正學校課程計畫。
- 二、檢討學校課程實施條件及設施，並加以改善。
- 三、增進教師及家長對課程品質之理解及重視。
- 四、回饋於教師教學調整及專業成長規劃。
- 五、安排補救教學或學習輔導。
- 六、激勵教師進行課程及教學創新。
- 七、對課程綱要、課程政策及配套措施提供建議。

捌、本實施計畫經課程發展委員會通過後施行，修正時亦同。